



**AGRÁRNÍ KOMORA**  
*České republiky*

**Zemědělská politika a její dopady**

**Ing. Jindřich Šnejdrla**

**Ing. Martin Fantyš**

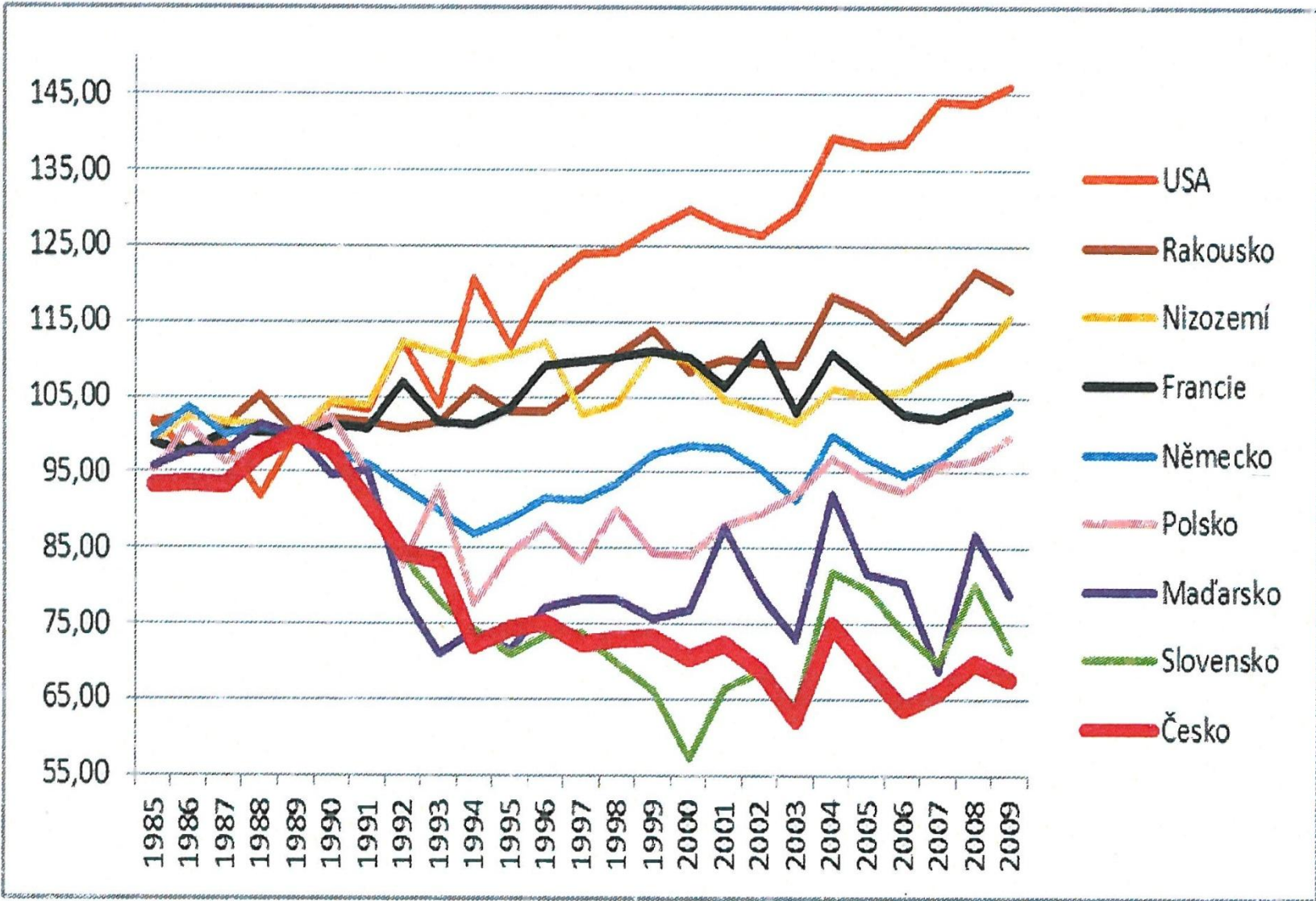
# Osnova prezentace

- Situace v zemědělské výrobě ČR
- Reforma SZP

# Aktuální stav českého země.

- Po vstupu do EÚ v r 2004 díky dotacím +
- Propad výroby, nízká míra soběstačnosti
- Západ, včetně USA jde jinou cestou
- Tento vývoj poškozuje nejen APK, ale celé hospodářství
- Jistému riziku jsou vystaveni i občané ČR, zejména v případě uzavření hranic

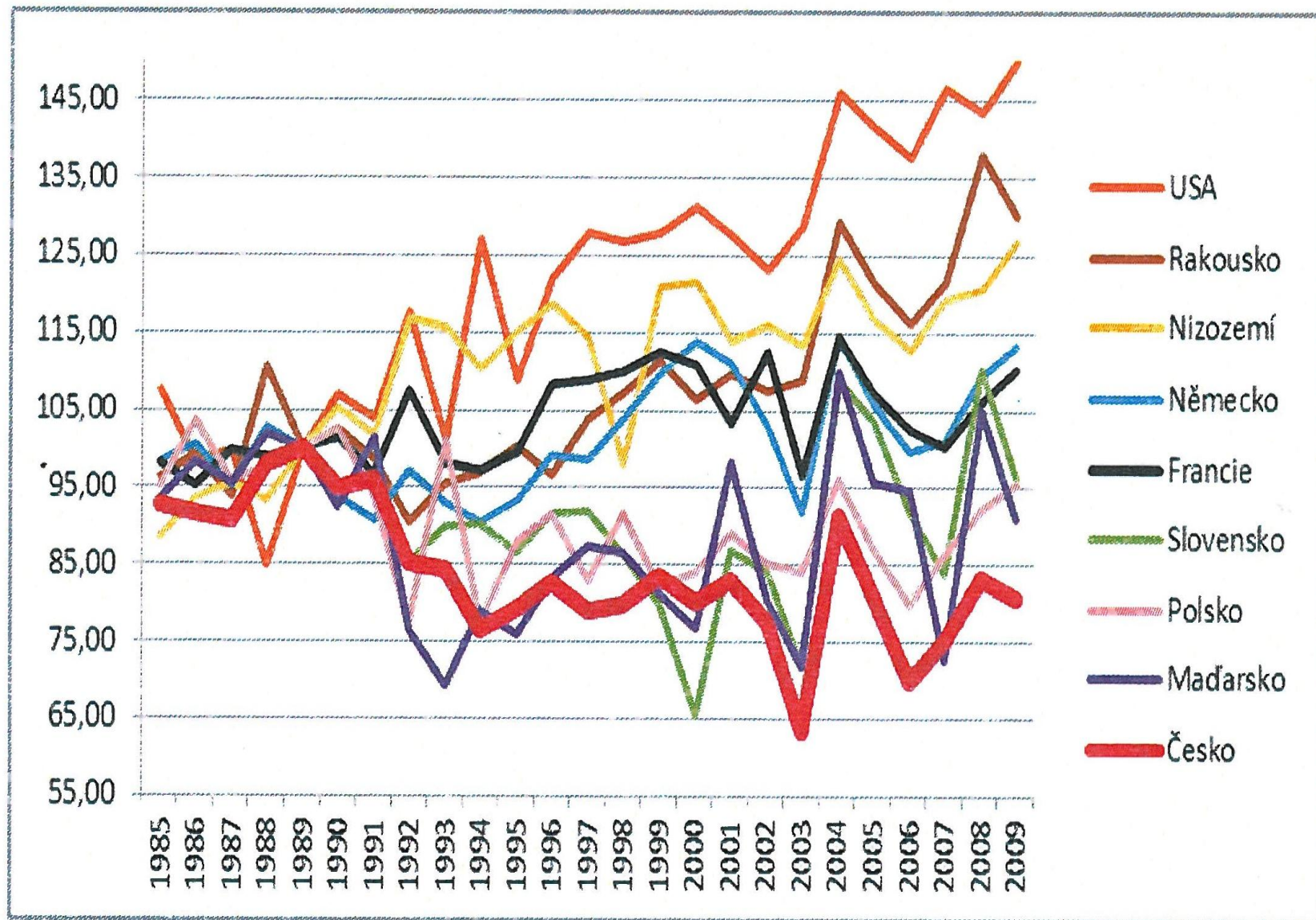
**Graf č. 3.5** Indexy vývoje zemědělské produkce na jeden hektar



Zdroj: FAOSTAT  
 Poznámka: rok 1989 = 100

Graf č. 3.9

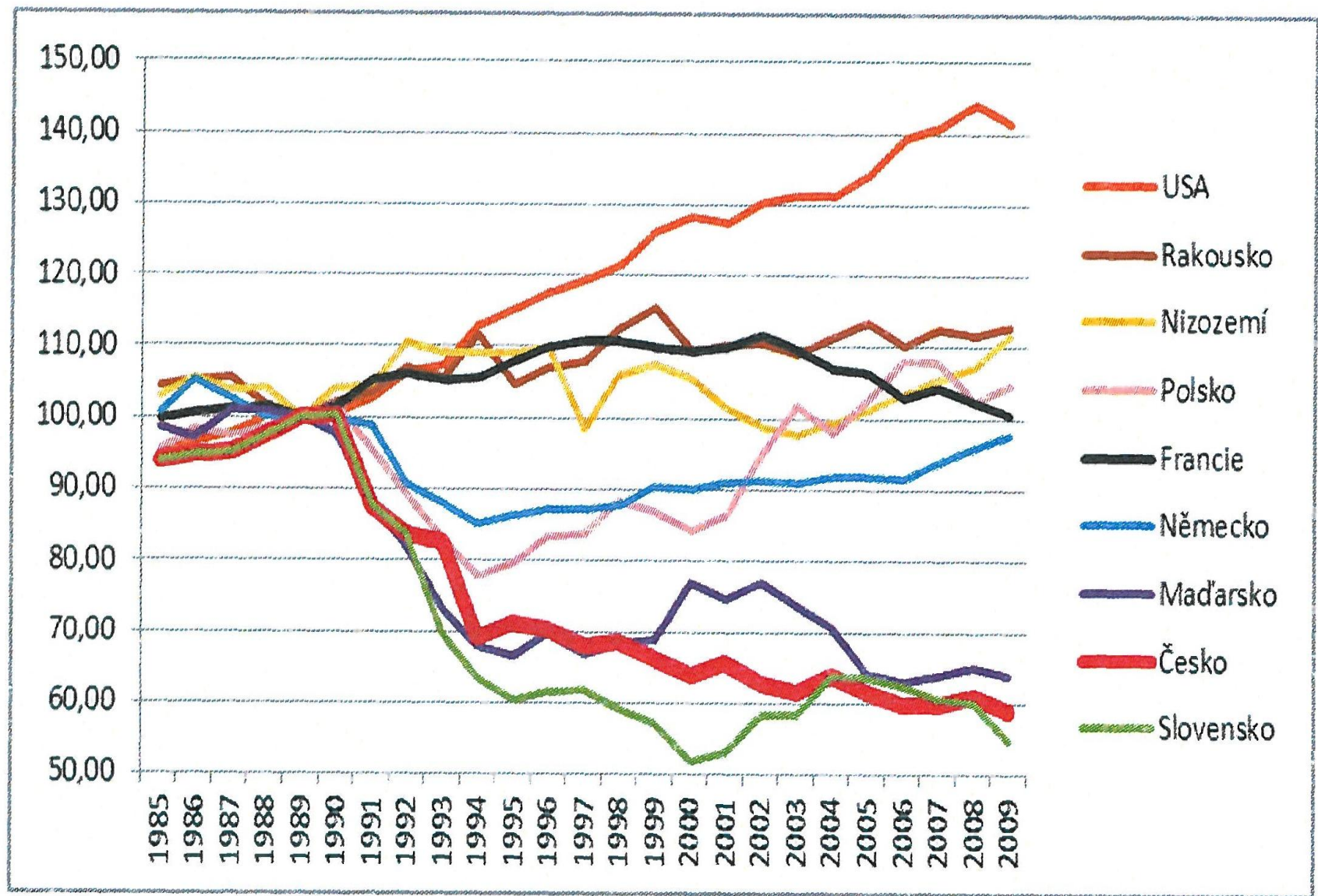
## Indexy vývoje rostlinné produkce na hektar ve vybraných zemích



Zdroj: FAOSTAT

Poznámka: rok 1989 = 100

Graf č. 3.13 Indexy vývoje živočišné produkce na hektar ve vybraných zemích EU a USA



Zdroj: FAOSTAT

Poznámka: rok 1989 = 100

# SOBĚSTAČNOST ČR V ZÁKLADNÍCH ROSTL. KOMODITÁCH

<b>ROSTLINNÉ KOMODITY</b> (bilance výroby, dovozů a spotřeby za rok 2011)	<b>soběstačnost</b> (%)
<b>obiloviny</b>	<b>149,9</b>
<b>v tom pšenice</b>	<b>161,9</b>
<b>cukrová řepa/cukr</b>	<b>124,2</b>
<b>brambory</b>	<b>85,4</b>
<b>řepka olejná</b>	<b>118,5</b>
<b>ovoce mír. pásma</b>	<b>67,7</b>
<b>zelenina</b>	<b>36,9</b>
<b>víno</b>	<b>28,5</b>

# SOBĚSTAČNOST ČR V HLAVNÍCH ŽIVOČ. KOMODITÁCH

<b>ŽIVOČIŠNÉ KOMODITY</b> (bilance výroby, dovozů a spotřeby za rok 2011)	<b>soběstačnost</b> (%)
<b>hovězí maso</b>	<b>121,7</b>
<b>vepřové maso</b>	<b>60,8</b>
<b>drůbeží maso</b>	<b>78,8</b>
<b>skop.a kozí maso</b>	<b>90,2</b>
<b>mléko</b>	<b>124,6</b>
<b>vejce</b>	<b>87,6</b>



# Bilance dovozu potravin do ČR

- Dovoz do ČR 2000 = 53 mld. Kč
- Dovoz do ČR 2004 = 78 mld. Kč
- Dovoz do ČR 2011 = 131 mld. Kč
  
- Dovoz z Německa 2004 = 15 mld. Kč
- Dovoz z Německa 2011 = 29 mld. Kč
  
- Dovoz z Polska 2004 = 8 mld. Kč
- Dovoz z Polska 2011 = 21 mld. Kč

# Bilance dovozu a vývozu potravin v ČR

- 2000 = záporné saldo vývozu a dovozu = - 16,2 mld. Kč
- 2004 = záporné saldo vývozu a dovozu = - 26,1 mld. Kč
- 2011 = záporné saldo vývozu a dovozu = - 36,1 mld. Kč
  
- U vývozu nejvíce v tomto období rostl vývoz obilovin , kde je nižší přidaná hodnota a tvorba pracovních míst
  
- U dovozu nejvíce v tomto období rostl dovoz masa, masných výrobků a mléčných výrobků, kde je naopak největší tvorba pracovních míst v celé vertikále

# Dopad na nár. hospodářství

- Celý APK představuje 16-17 %HDP
- Ztráta jednoho prac. místa je 2-3 v navaz.
- Od 2004 přišlo o práci v zem. 40 tis lidí
- Spolu s navazujícím je to 120 tis. lidí
- Dopad do st. rozpočtu zam. nezam. je 150 + 170 = 320 tis Kčx120 tis. zaměstnanců je 38 mld. Kč

# PGRLF

- Rozpočet PGRLF na letošní rok je zajištěn
- Program zemědělec 600 mil
- Program půda 200 mil do ceny 15,- Kč/m<sup>2</sup>
- Program pojištění 200 mil
- SAPSy pro letošní rok cca 5900,- Kč/ha
- Kurz LFA/ AEO 25,218, loni 25,505

# Společná zem. politika

- Představitelé vlád 7.-8. 2. schválili rozpočet EÚ na roky 2014-2020
- Pilíř č. 1 cca 871 mil EUR na 1 rok
- Pilíř č. 2 – bohužel jsme nedosáhli požadovaného, 300 mil nám sebrala EU bez kompenzace a 300mil přesunul Nečas do koheze, tj. krácení proti stávajícímu stavu o 20%

# Současné návrhy obálek pro ČR

- **Přímé platby = 891 mil euro / rok**
- **To je cca 255 euro / ha**
- Při kurzu 25,- = 6.300 Kč / ha
- SAPS 2006 = cca 2.000 Kč / ha
- SAPS 2011 = cca 4.700 Kč / ha
- SAPS 2012 = cca 5.400 Kč / ha

# Hlavních dotace pro zemědělce

- Základní platba – 55% PP, s velkou mírou pravděpodobnosti nebude podléhat zastropování, cca **130EUR/ha**
- Bude vyplácena všem zemědělcům, kteří splní podmínky GAEK a Cross Compliance
- To vše na 1 ha zem půdy

# Ozelenění

- Jedná se o 30% PP, zhruba **70 EUR/ha**
- Diverzifikace plodin, je nutno střídat nejméně 3 plodiny s výměrou od 7 do 70%
- Udržování TTP
- Udržení % plochy mimo produkci. To splní automaticky EKO, biopásy, některé další AEO, plodiny na OP produkující N
- 3% pět let, potom se to přehodnotí



# Platby spojené s produkcí

- Jedná se o 15% PP, tj. cca **3,4 mld.** **Kč/rok** doposud se rozdělovalo 800 mil, původně vše na dojnice, dnes 475 mil. dojně, tj. 60%, 223 KBTPM tj. 27 %, 2,04/0,92mld
- Citlivé komodity: stávající rozšířené o prasnice, zelenina a ovoce
- Platby budou na ks, nebo jednotky produkce (kg, litry a pod)

# Program rozvoje venkova

- Celková výše obálky je 2,13 mld. EUR
- Stávající obálka 2,8 mld. EUR
- Byli jsme kráceni o cca 300+300 mil EUR
- Kofinancování z nár. rozpočtu je 1,3333
- PRV s kof. Je 10mld. Kč/rok proti 13 mld.
- Je to prohra ČR, takto postižen není nikdo ze zemědělců ČS EÚ 27

# Podpory v rámci PRV

- Podpora LFA – nově na ZP, nároková platba za splnění zatížení DJ
- AEO – sada opatření s pozitivním vlivem na ŽP
- Podpora investic
- Podpora pro potravináře
- Podpora inovací
- Podpora seskupení producentů

# Podpory v rámci PRV

- Podpora nástrojů na řízení rizik
- Podpora diverzifikace zem. podniků
- Podpora venkovského prostoru
- LEADR podpora MAS
- Podpora Welfare
- Podpora ekologického zemědělství

# Co se podařilo v roce 2012 ?

- Prezident AK – senátorem
- Pozitivní posun v Reformě SZP
- Přesun peněz na ŽV v PRV – 3/2013
- Zachování prostoru pro BPS
- Udržení PGRLF na rok 2013 – peníze z PF
- Národní dotace do prasat a drůbeže
- TOP UP 2012 = 400 mil.
- Prodloužení zelené nafty na rok 2013
- Pozitivní návrh rozpočtu na rok 2013

# Co se nepodařilo v roce 2012 ?

- Udržet AZV
- Rychlá pomoc oblastem postižených suchem
- Operativní krátkodobá pomoc do komodity mléko
- Zlepšit informovanost členů AK + zapojit více lidí z členstva do práce
- Zvýšit odbornost na MZe ČR -)



**DĚKUJEME ZA POZORNOST**