

V Praze dne 28.5.2014

KOMODITNÍ ZPRAVODAJSTVÍ

Plnění kvót mléka za období od 1.4.2014 do 30.4.2014

dodávky 238 219,6 tun mléka

přímý prodej 1 029,1 tun mléka

Plnění kvót mléka za období 1.4.2014 – 30.4.2014 celkem

pro dodávky 238 219,6 tun, tj. 8,20% vnitrostátní kvóty mléka pro dodávky (tj. 2 906 440 tun);

pro přímý prodej 1 029,1 tun, tj. 3,58% vnitrostátní kvóty mléka pro přímý prodej (tj. 28 705 tun).

V Praze dne 28.5.2014

 Ve Smečkách 33, 110 00
 Praha 1
 tel.: 222 871 620,
 fax: 296 328 111
 e-mail: info@szif.cz

Příloha 1: Přehled plnění dodávek a přímých prodejů v kvótových letech 2004/2005 až 2014/2015 (v t)
Dodávky

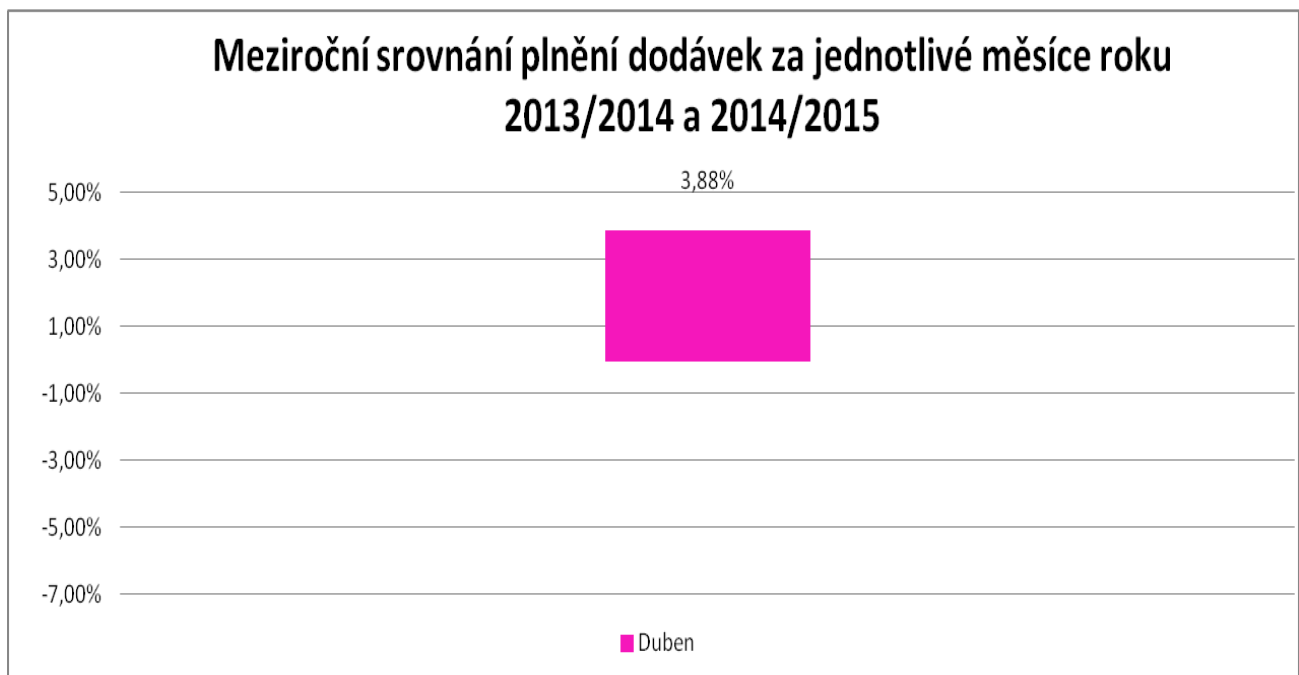
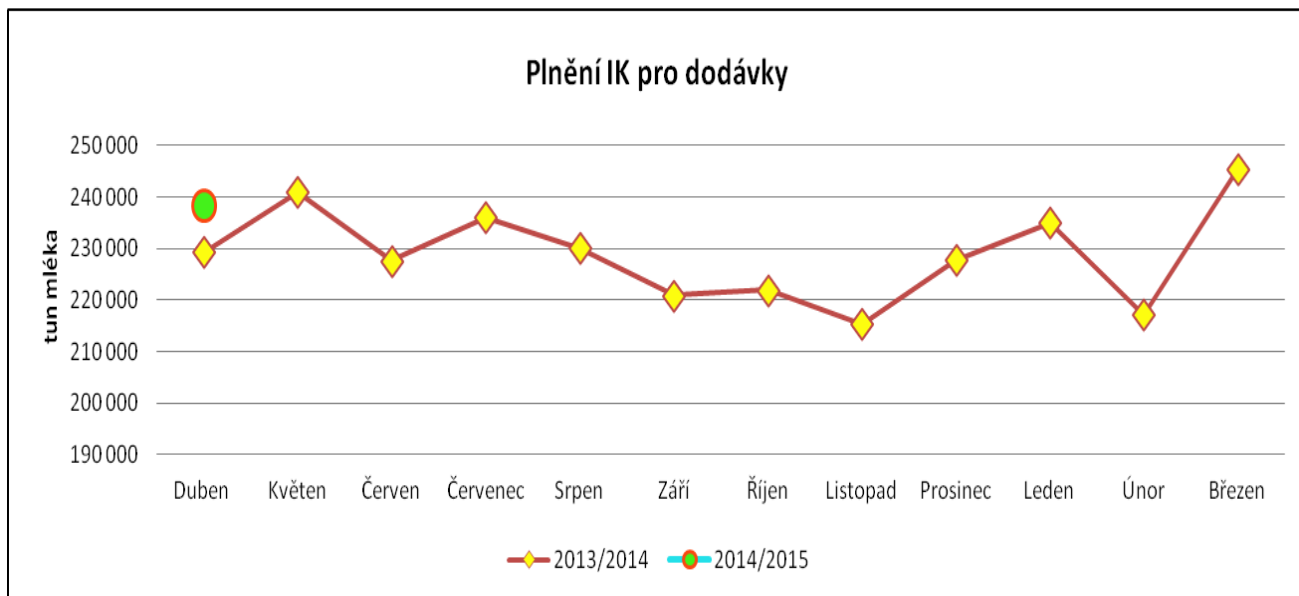
Měsíc	04/05	05/06	06/07	07/08	08/09	09/10	10/11	11/12	12/13	13/14	14/15
Duben	216 945	225 340	228 542	228 684	228 381	227 113	220 007	220 259	230 152	229 329	238 220
Květen	229 162	237 586	240 142	236 877	238 122	238 404	229 803	229 597	242 359	240 953	
Červen	222 627	232 463	231 073	227 475	228 785	230 563	220 855	222 557	232 436	227 590	
Červenec	229 760	238 341	231 768	232 790	236 485	231 217	223 388	230 957	234 300	235 950	
Srpen	225 497	232 993	228 723	230 277	231 132	226 925	220 386	224 279	230 049	230 011	
Září	212 427	217 724	215 220	218 207	218 454	212 571	208 071	213 821	216 952	220 942	
Říjen	210 722	219 212	217 454	219 157	219 652	211 550	207 693	214 959	221 035	221 921	
Listopad	201 158	210 362	207 814	210 028	211 685	201 901	199 759	206 669	212 664	215 346	
Prosinec	212 806	220 655	218 696	221 232	222 845	211 645	207 052	219 358	222 763	227 748	
Leden	219 151	223 976	223 851	226 685	224 690	214 001	212 946	226 322	228 667	235 060	
Únor	200 993	206 029	206 306	214 252	207 356	195 823	196 768	207 090	210 516	217 205	
Březen	225 933	230 840	232 241	231 256	231 751	221 654	222 859	229 020	235 738	245 290	
SUMA	2 607 183	2 695 521	2 681 830	2 696 920	2 699 338	2 623 366	2 569 587	2 644 888	2 717 631	2 747 345	238 220
ČR VK	2 614 412	2 678 932	2 734 720	2 735 403	2 785 414	2 808 528	2 833 255	2 861 139	2 883 911	2 906 440	2 906 440
Plnění	99,72%	100,62%	98,07%	98,59%	96,91%	93,41%	90,69%	92,44%	94,23%	94,53%	8,20%

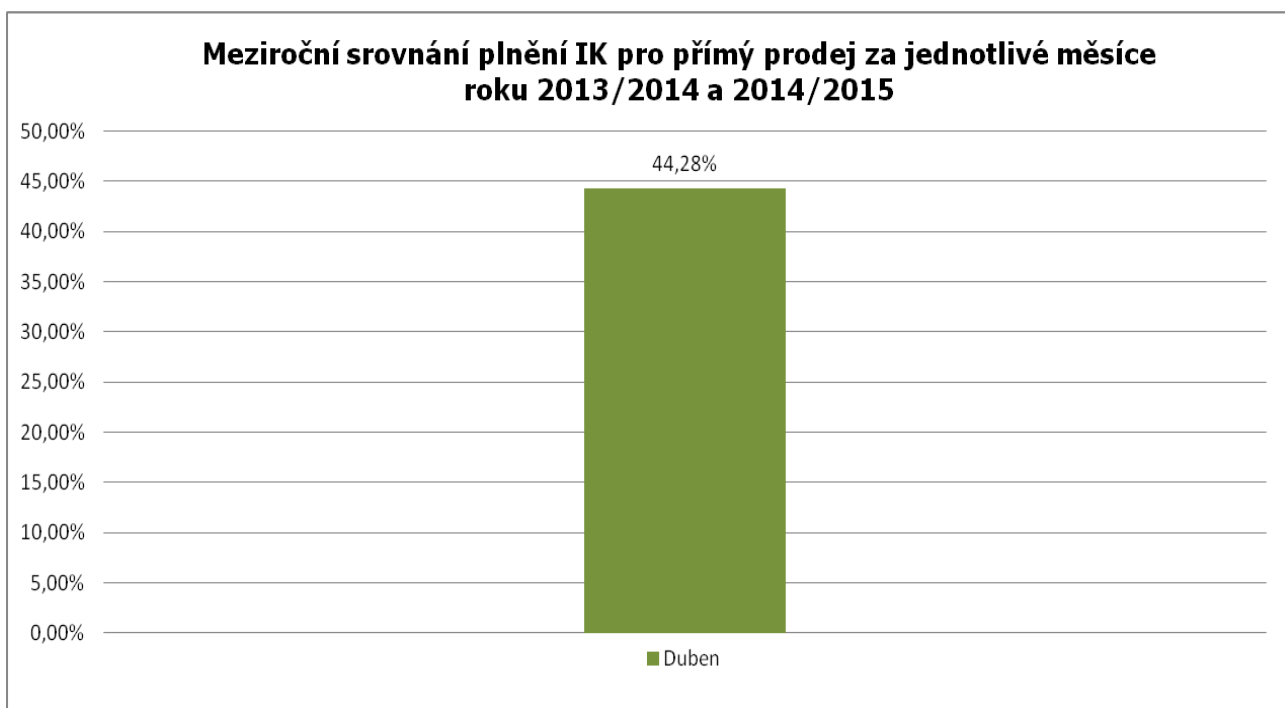
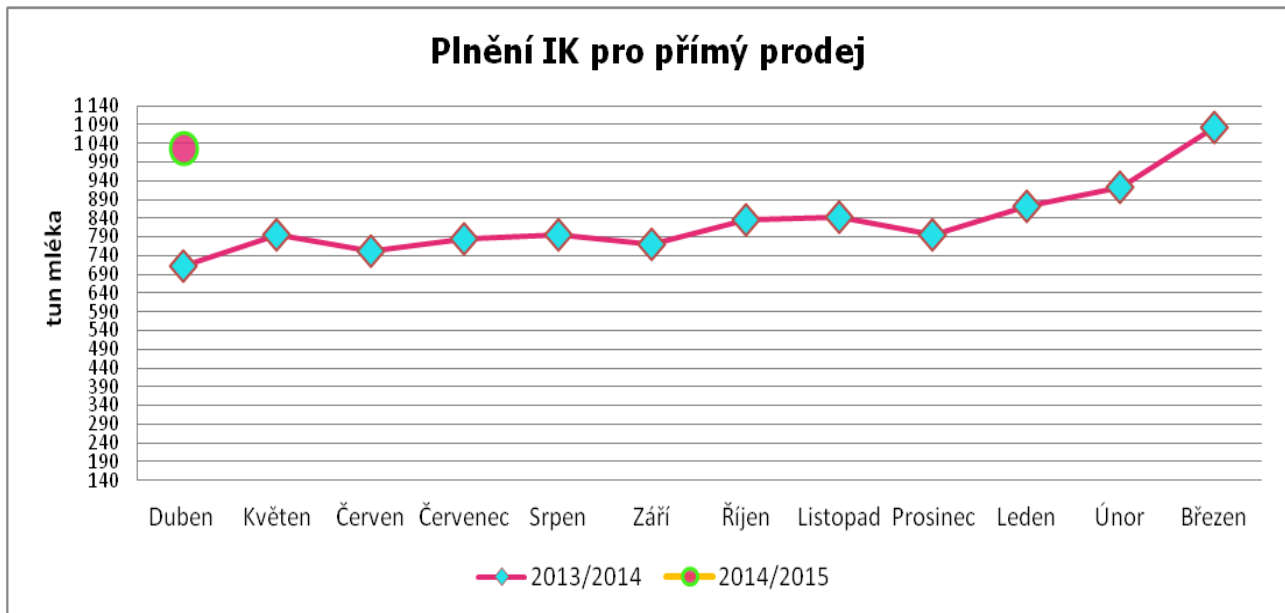
Přímý prodej

Měsíc	04/05	05/06	06/07	07/08	08/09	09/10	10/11	11/12	12/13	13/14	14/15
Duben	222	244	184	169	190	214	631	633	660	713	1 029
Květen	204	240	200	179	196	210	607	624	682	794	
Červen	208	236	195	173	193	219	581	593	653	751	
Červenec	229	230	203	169	192	216	571	546	599	786	
Srpen	233	238	191	182	178	201	579	567	634	795	
Září	228	226	191	170	179	210	570	568	612	771	
Říjen	234	200	189	187	180	218	609	581	668	834	
Listopad	246	195	186	184	160	243	572	578	667	841	
Prosinec	241	181	176	171	156	355	477	524	580	795	
Leden	231	185	183	174	169	444	542	547	626	870	
Únor	215	185	170	181	181	554	553	534	635	922	
Březen	275	241	179	210	213	683	636	666	738	1 082	
SUMA	2 767	2 600	2 248	2 148	2 185	3 767	6 928	6 961	7 754	9 954	1 029
ČR VK	67 731	3 211	3 211	2 528	7 276	12 088	15 568	16 172	22 172	28 705	28 705
Plnění	4,09%	80,98%	70,02%	84,97%	30,03%	31,16%	44,50%	43,04%	34,97%	34,68%	3,58%

Poznámka: VK – vnitrostátní kvóta

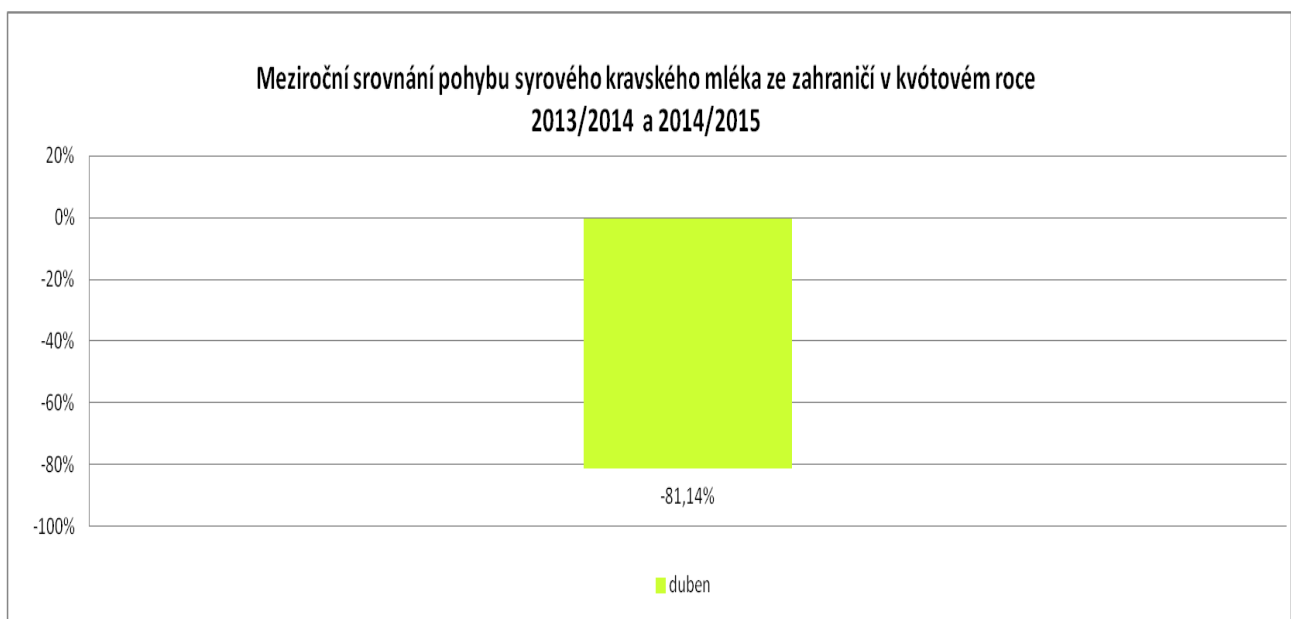
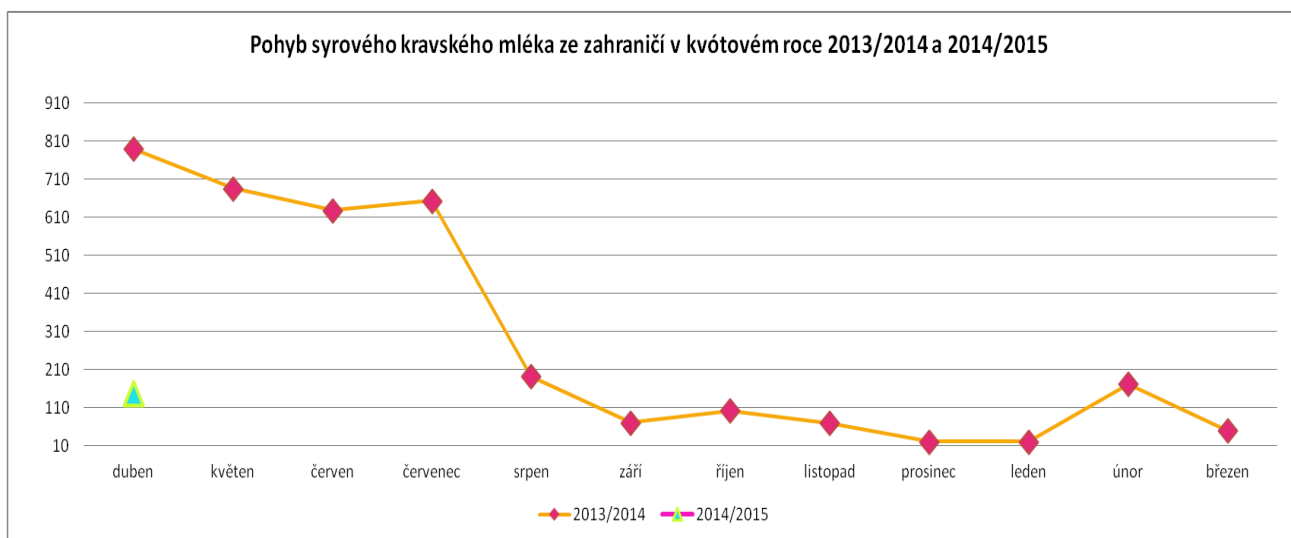
K rozdílu v procentech plnění dochází v důsledku zaokrouhlování množství mléka na t.

Příloha 2: Porovnání plnění a meziroční srovnání dodávek kvótovém roce 2013/2014 a 2014/2015


Příloha 3: Porovnání plnění a meziroční srovnání přímého prodeje v kvótovém roce 2013/2014 a 2014/2015


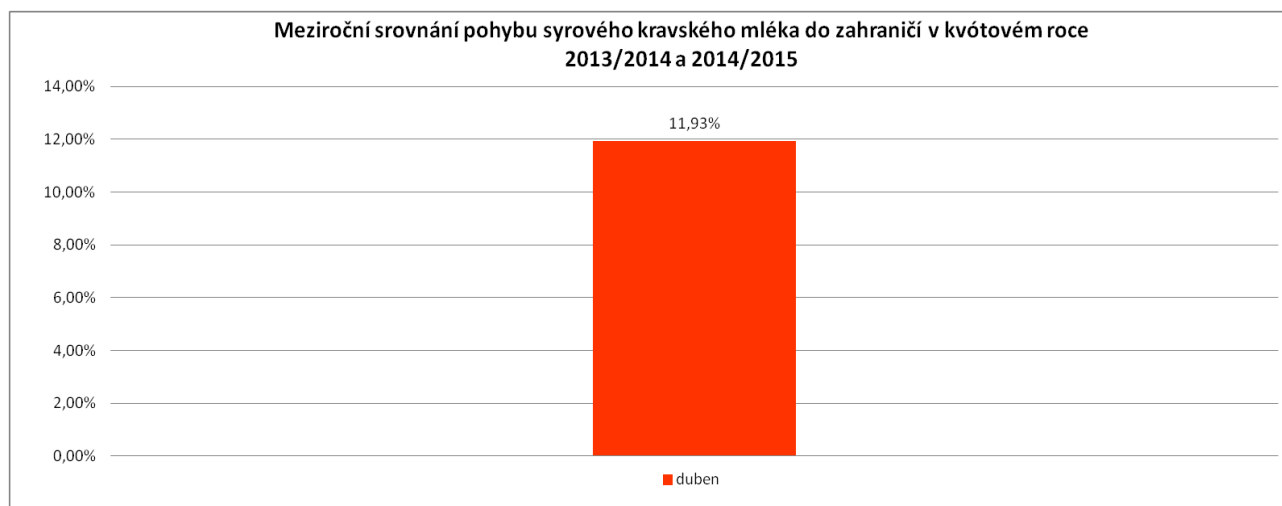
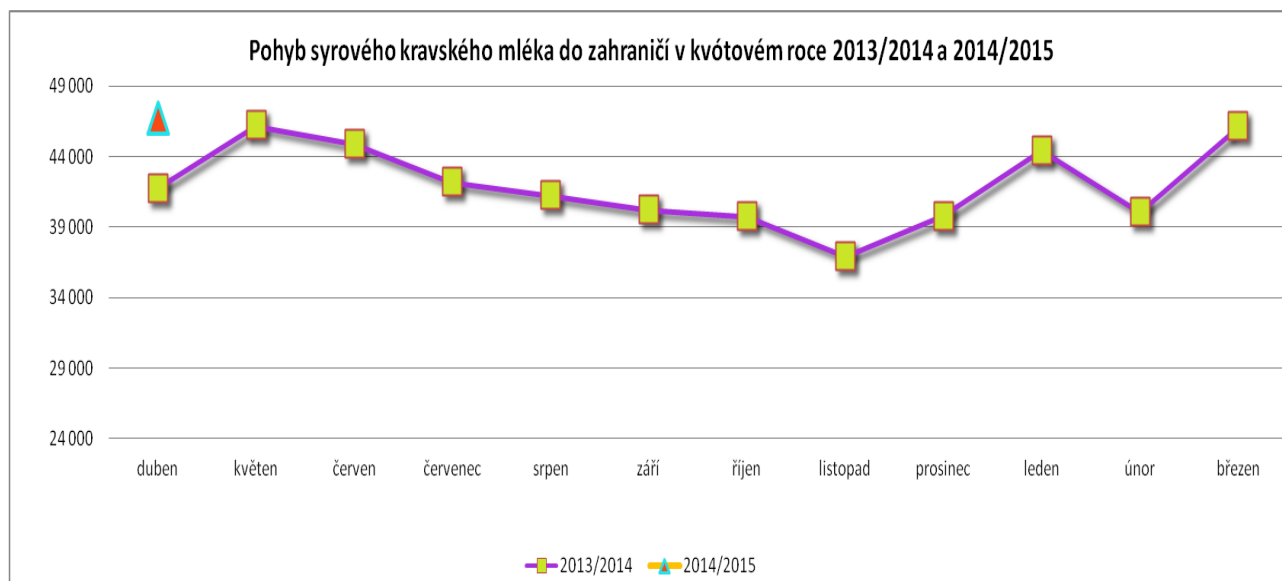
Příloha 4: Pohyb syrového kravského mléka ze zahraničí (t)

<i>Pohyb syrového kravského mléka ze zahraničí</i>												
kv. rok/měsíc	duben	květen	červen	červenec	srpen	září	říjen	listopad	prosinec	leden	únor	březen
2013/2014	790	686	628	653	193	71	102	70	21	21	172	50
2014/2015	149											
rozdíl	-81,14%	-100,00%	-100,00%	-100,00%	-100,00%	-100,00%	-100,00%	-100,00%	-100,00%	-100,00%	-100,00%	-100,00%



Příloha 5: Pohyb syrového kravského mléka do zahraničí (t)

<i>Pohyb syrového kravského mléka do zahraničí</i>												
kv. rok/měsíc	duben	květen	červen	červenec	srpen	září	říjen	listopad	prosinec	leden	únor	březen
2013/2014	41 713	46 205	44 883	42 153	41 224	40 192	39 724	36 907	39 733	44 429	40 029	46 107
2014/2015	46 691											
rozdíl	11,93%	-100,00%	-100,00%	-100,00%	-100,00%	-100,00%	-100,00%	-100,00%	-100,00%	-100,00%	-100,00%	-100,00%



Údaje obsažené v tomto zpravodajství jsou pouze informativního charakteru a nemají závaznou povahu.

Ing. Hana Pavelková
 vedoucí Oddělení správy mléčných kvót